



Baunit SchraubDübel Speed



Produkt Dübel mit patentiertem Teleskopeffekt für alle Baunit WärmedämmverbundSysteme auf mineralischen Untergründen für die versenkte und die oberflächenbündige Montage. Wegen des hohen Toleranzausgleiches ist Baunit SchraubDübel **Speed** speziell auch für die Sanierung geeignet.

Eigenschaften Einfache und sichere Verarbeitung mit hoher Setzkontrolle der Dübel. Das Versenken und Versetzen der Rondelle erfolgt in nur einem Arbeitsschritt.

Anwendung Als zusätzliche mechanische Befestigung von Baunit Wärmedämmverbundsystemen.

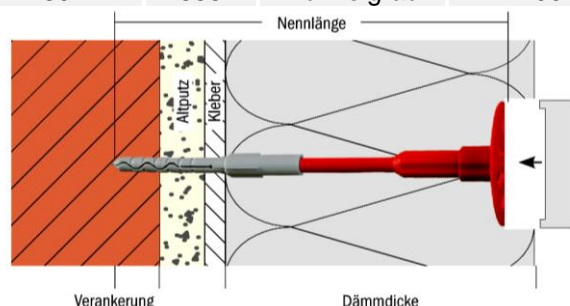
Technische Daten

- Durchmesser Dübelschaft = Durchmesser Bohrer: 8 mm
- Durchmesser Dübelteller: 60 mm
- Schraubtrieb: Torx T40
- Mindestbohrlochtiefe: 35/60⁽¹⁾ mm
- Mindestverankerungstiefe: 25/50⁽¹⁾ mm im tragenden Untergrund
- Nutzungskategorien: A, B, C, E
- Einsatzbereich: Beton, Vollstein, Hohl- oder Lochsteine, Porenbeton⁽¹⁾

Qualitätssicherung Europäisch Technische Zulassung ETA-12/0093
ÖNORM B 6124

Lieferform

Bezeichnung	Dämmstoffdicke		Nennlänge versenkt	Farbcode Schraubstopfen	Stk. je Karton
	Versenkt	Flächenbündig			
40	-	40	95	Gelb	100
60	80	60	115	Beige	100
80	100	80	135	Gelb	100
100	120	100	155	Grün	100
120	140	120	175	Weiß	100
140	160	140	195	Orange	100
160	180	160	215	Braun	100
180	200	180	235	Blau	100
200	220	200	255	Rot	100
220	240	220	275	Hellgrau	100
240	260	240	295	Schwarz	100
260	280	260	315	Violett	100
280	300	280	335	Dunkelgrau	100



Hinweise zum Untergrund

Kann der vorhandene Untergrund nicht der Nutzungskategorie A, B oder C gem. ÖNORM B 6400 zugeordnet werden, sind Dübelausziehprüfungen gem. ÖNORM B 6400 auf der Baustelle durchzuführen.

Verarbeitung

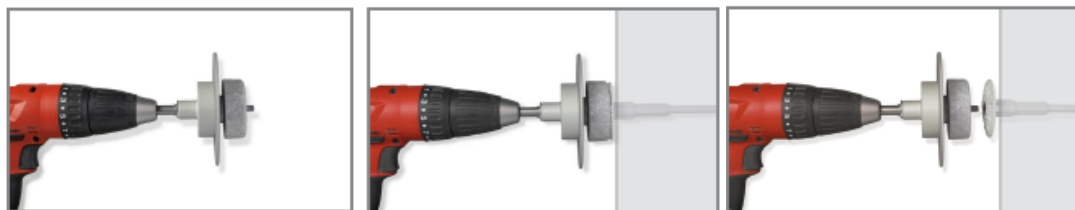
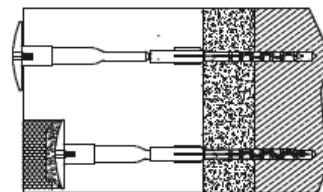
Bohren der Dübellöcher:

Erst nach ausreichender Erhärtung des Klebers mit dem Bohren, im Bereich des Klebebettes, beginnen. Der Durchmesser des Bohrers muss dem Nenndurchmesser des Dübelschaftes entsprechen. Schlagbohrereinrichtung oder Bohrhammer nur bei Normalbeton und Vollziegel verwenden. Mineralwolleplatten (MW-PT) sind mit stillstehendem Bohrer zu durchstoßen. Bei Untergründen wie zB Mantelbeton, bestehenden WDVS oder Mauerwerk mit hohen Altputzdicken wird ein sog. Stufenbohrer verwendet. Anordnung der Bohrlöcher ohne Beschädigung der Bewehrung. Anschlagtiefe für Bohrtiefe einstellen = länge + 10 bis 15 mm.

Setzen der Dübel:

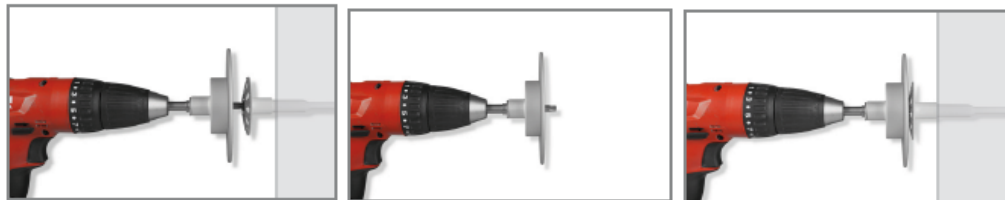
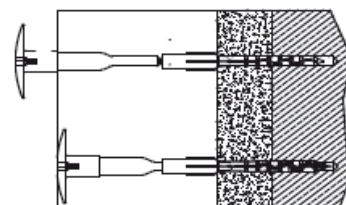
Versenkte Montage:

Baumit SchraubDübel **Speed** in das Bohrloch stecken. Baumit SetzWerkzeug **Speed** auf handelsüblichem Schrauber montieren. Baumit Rondelle **Speed** aufstecken. Beim Setzen des Baumit SchraubDübel **Speed** wird die Baumit Rondelle **Speed** im selben Arbeitsgang oberflächenbündig und exakt gesetzt.



Oberflächenbündige Montage:

Baumit SchraubDübel **Speed** in das Bohrloch stecken. Das Setzen erfolgt entweder mittels handelsüblichem Schrauber mit Bit Torx T 40 oder alternativ mit dem Baumit SetzWerkzeug **Speed**. Dabei wird der Bit TX40 Lang mit dem Bit TX40 kurz gewechselt, sodass er für die oberflächenbündige Montage sitzt. Der Baumit SchraubDübel **Speed** wird anschließen gesetzt, bis Tiefenanschlagplatte des SetzWerkzeug **Speed** am Dämmstoff aufliegt. Baumit SchraubDübel **Speed** ist oberflächenbündig exakt gesetzt.



Zubehör:

Baumit VersenkTeller Speed

Zusatzdübelteller speziell für die versenkte Verdübelung von Baumit FassadeDämmplatte Mineral MW-PT5.

Durchmesser: 112 mm

Baumit Rondelle Speed ECO / ECO plus

Dämmstoffrondelle aus EPS mit konischen Flanken für den festen Sitz im Dämmstoff. Spezielle Rondelle für Baunit SchraubDübel **Speed**.
Durchmesser: 63 mm
Dicke: 20 mm

Baunit Rondelle **Speed Mineral**

Dämmstoffrondelle aus Mineralwolle mit leichtem Überstand für den festen Sitz im Dämmstoff. Spezielle Rondelle für Baunit SchraubDübel **Speed**.
Durchmesser: 64 mm
Dicke: 20 mm

Hinweise und Allgemeines

Die Auswahl, die Anzahl und die Anordnung der Dübel hat nach ÖNORM B 6400 zu erfolgen. Setzen des Dübels bei einer Untergrundtemperatur $\geq +5^{\circ}$ C. UV-Belastung durch Sonneneinstrahlung des ungeschützten Dübels ≤ 6 Wochen.

Rechtliche Hinweise

Unsere anwendungstechnischen Empfehlungen in Wort und Schrift, die wir zur Unterstützung des Käufers/Verarbeiters aufgrund unserer Erfahrungen, entsprechend dem derzeitigen Erkenntnisstand in Wissenschaft und Praxis geben, sind unverbindlich und begründen kein vertragliches Rechtsverhältnis und keine Nebenverpflichtungen aus dem Kaufvertrag. Sie entbinden den Käufer nicht davon, unsere Produkte auf ihre Eignung für den vorgesehenen Verwendungszweck selbst zu prüfen.